



CỤC ĐĂNG KIỂM VIỆT NAM
VIETNAM REGISTER

ĐỊA CHỈ: 18 PHẠM HÙNG, HÀ NỘI
ADDRESS: 18 PHAM HUNG ROAD, HA NOI
ĐIỆN THOẠI/ TEL: +84 24 37684701
FAX: +84 24 37684779
EMAIL: vr-id@vr.org.vn
WEB SITE: www.vr.org.vn

THÔNG BÁO KỸ THUẬT TÀU BIỂN
TECHNICAL INFORMATION ON SEA-GOING SHIPS

Ngày 04 tháng 02 năm 2020

Số thông báo: 007TI/20TB

Nội dung: Quy định khu vực kiểm soát phát thải ô xít lưu huỳnh (SOX Emission Control Area) của Hàn Quốc.

Kính gửi: Các chủ tàu/ công ty quản lý tàu biển
Các đơn vị đăng kiểm tàu biển

Bộ Đại dương và nghề cá Hàn Quốc đã công bố “Khu vực kiểm soát phát thải SOX” ở một số cảng chính của Hàn Quốc, quy định các tàu khi hoạt động tại khu vực này phải sử dụng dầu nhiên liệu có hàm lượng lưu huỳnh không quá 0,1% theo khối lượng.

1. Các cảng kiểm soát phát thải SOX bao gồm: cảng Busan; cảng Incheon; cảng Ulsan; cảng Yeosu; cảng Gwangyang (bao gồm cả cảng Hadong); cảng Pyeongtaek-Dangjin.

2. Các khu vực kiểm soát phát thải SOX bao gồm: khu vực Incheon, Pyeongtaek-Dangjin; cảng Yeosu và Gwangyang; khu vực biển Busan; khu vực biển phía tây cảng Busan; khu vực cảng Ulsan theo bảng và các sơ đồ dưới đây.

3. Theo quy định nêu trên:

- **Từ ngày 01/9/2020 đến ngày 31/12/2021-** tàu bắt buộc phải sử dụng dầu nhiên liệu tuân thủ (0,1% lưu huỳnh) khi neo đậu (thả neo hoặc buộc cầu):

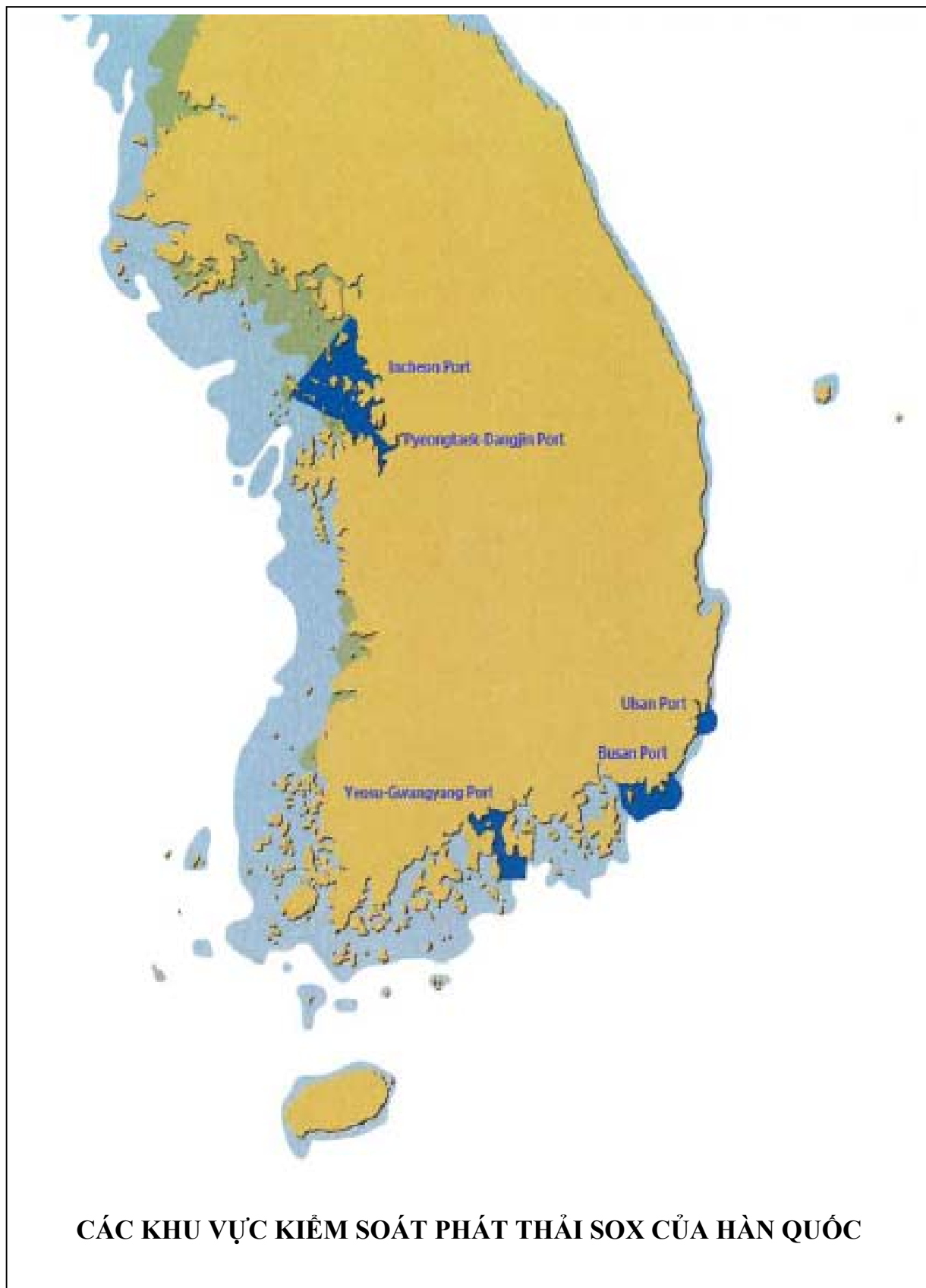
Tàu phải sử dụng dầu nhiên liệu tuân thủ từ thời điểm 01 giờ sau khi hoàn thành thả neo hoặc buộc cầu đến thời điểm 01 giờ trước khi hoàn thành kéo neo hoặc tháo dây buộc cầu.

- **Từ ngày 01/01/2022:**

Tàu bắt buộc phải sử dụng dầu nhiên liệu tuân thủ từ khi đi vào khu vực kiểm soát phát thải SOX cho đến khi đi khỏi khu vực này.

Tọa độ các khu vực kiểm soát phát thải SOX của Hàn Quốc

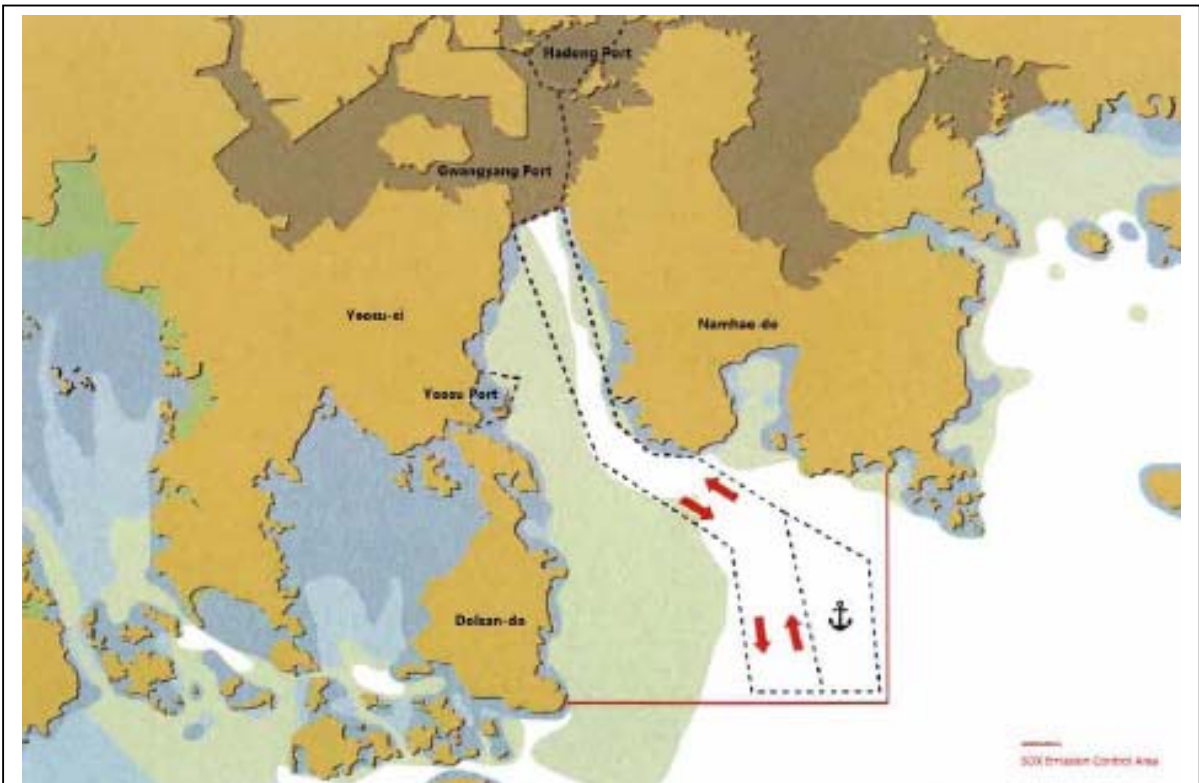
Khu vực Incheon, Pyeongtaek-Dangjin	Cảng Yeosu, Gwangyang	Khu vực biển Busan	Khu vực biển phía tay cảng Busan	Khu vực cảng Ulsan
Trong ranh giới của các điểm dưới đây	Trong ranh giới của các điểm dưới đây	Trong ranh giới của các điểm dưới đây	Trong ranh giới của các điểm dưới đây	6 hải lý từ
37°36'00" 126°33'42"	34°35'24" 127°48'20"	35°09'36" 129°11'32"	35°03'19.5" 128°43'23.5"	35°24'37" 129°27'52"
37°10'00" 126°06'30"	34°35'24" 128°00'26"	35°09'04" 129°11'44"	34°58'30" 128°45'21"	
37°02'54" 126°29'00"	34°42'42" 128°00'26"	34°58'46" 129°04'14"	34°55'00" 128°50'00"	
	34°56'22" 127°52'06"	34°55'00" 128°50'00"	34°58'41.5" 128°49'19.5"	
	34°56'46" 127°51'56"	34°58'41.5" 128°49'19.5"	35°02'01.4" 128°47'37.8"	
		35°02'01.4" 128°47'37.8"	35°03'19.5" 128°43'23.5"	
		35°03'19.5" 128°43'23.5"		
		35°05'42" 128°42'53"		



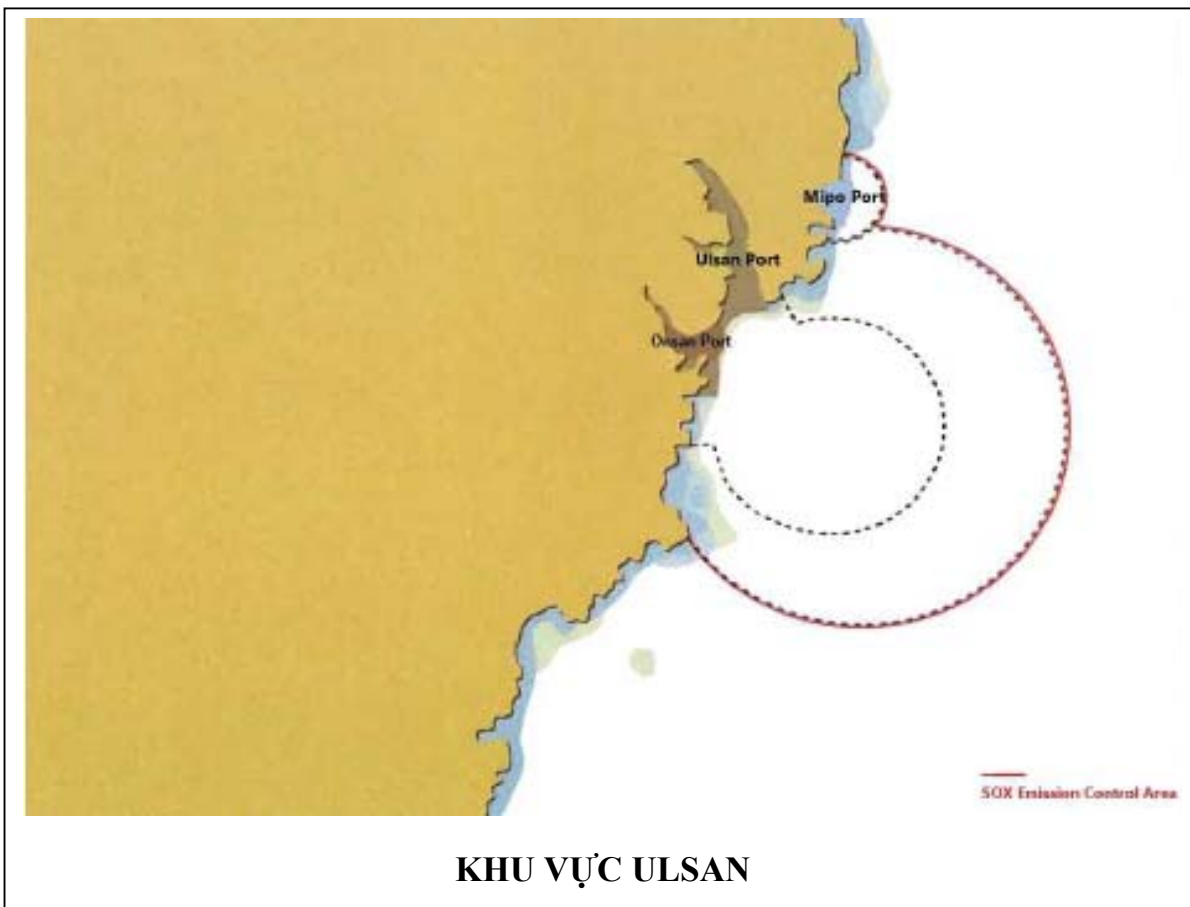
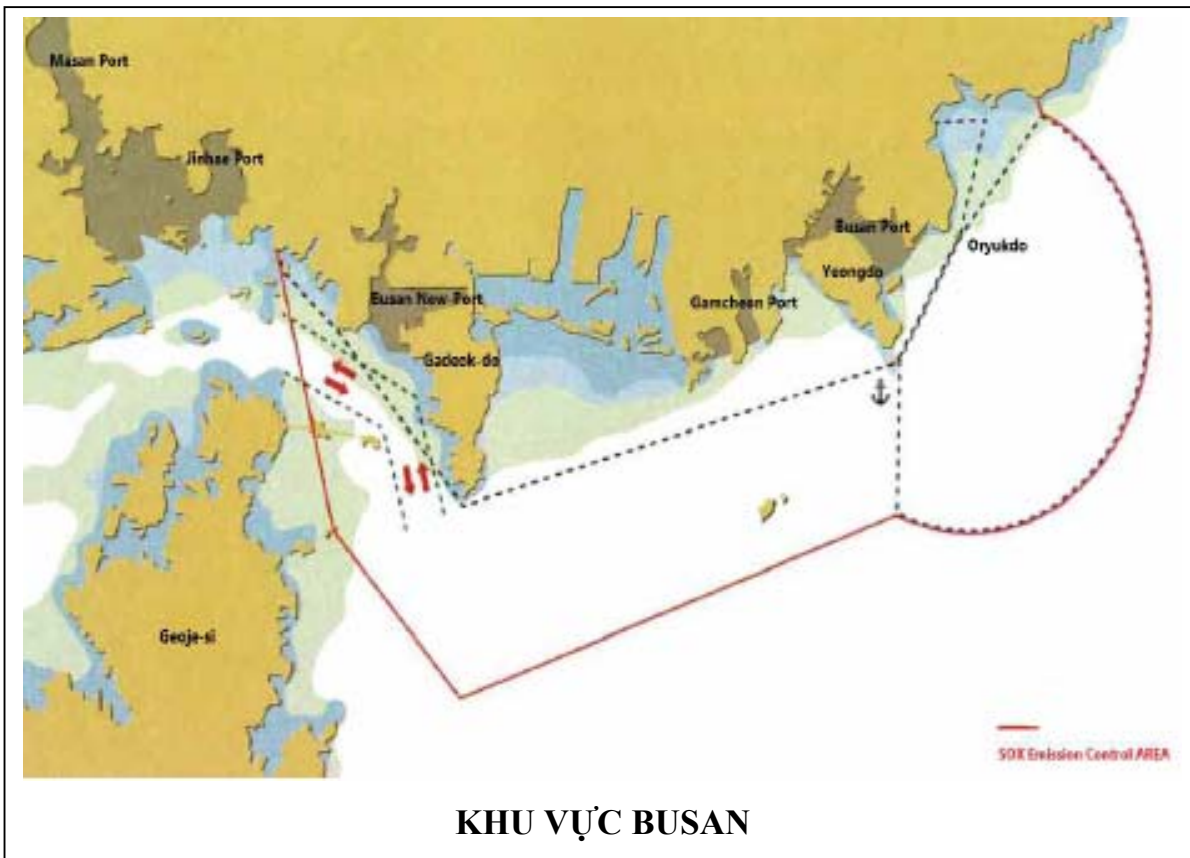
CÁC KHU VỰC KIỂM SOÁT PHÁT THẢI SOX CỦA HÀN QUỐC



KHU VỰC INCHEON, PYEONGTAEK-DANGJIN



KHU VỰC YEOSU, GWANGYANG



Thông báo kỹ thuật này được nêu trong mục: *Thông báo/ Thông báo kỹ thuật tàu biển* của Cổng thông tin điện tử Cục ĐKVN: <http://www.vr.org.vn>.

Nếu Quý Đơn vị cần thêm thông tin, đề nghị liên hệ:

Cục Đăng kiểm Việt Nam

Phòng Tàu biển

Địa chỉ: 18 Phạm Hùng, Phường Mỹ Đình 2, Quận Nam Từ Liêm, Hà Nội

Điện thoại: +84 24 37684701 (số máy lẻ: 521)

Fax: +84 24 37684722

Thư điện tử: taubien@vr.org.vn; bangph@vr.org.vn

Xin gửi đến các Quý Đơn vị lời chào trân trọng./.

Nơi nhận:

- Như trên;
- Phòng QP, TB, CN, HTQT;
- Trung tâm VRQC, TH;
- Các chi cục đăng kiểm;
- Lưu TB./.